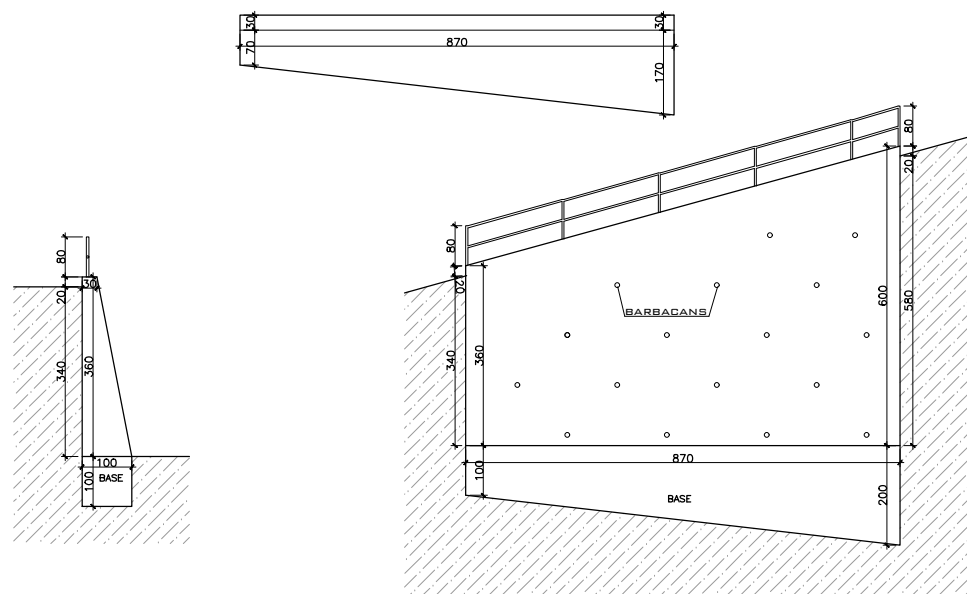


MURO 02 - GERCY DE OLIVEIRA - COSME



SESSÃO A

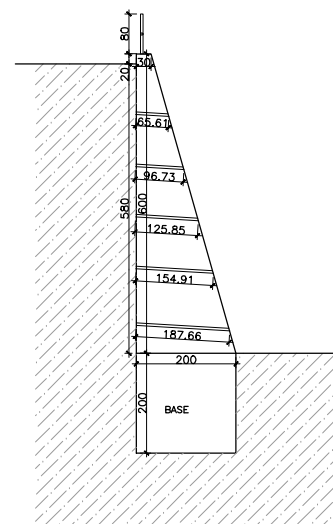
BASE = 1,00m<sup>2</sup>

ELEVAÇÃO = 2,36 m<sup>2</sup>

TOTAL SESSÃO = 3,36 M<sup>2</sup>

ELEVAÇÃO DO MURO DE CONTENÇÃO

MURO 14



SESSÃO B

BASE = 4,00 m<sup>2</sup>

ELEVAÇÃO = 6,86 m<sup>2</sup>

TOTAL SESSÃO = 10,86 M<sup>2</sup>

MEMORIA DE CALCULO MURO 16

ESCAVAÇÃO = 2,36 + 6,86 = 9,22 / 2,00 = 4,61 x 8,70 = 40,10 M<sup>3</sup>

FORMA = 41,76 x 2,00 = 81,21 + 9,22 = 90,43 M<sup>2</sup>

CONCRETO = 3,36 + 10,86 = 14,22 / 2,00 = 7,11 x 8,70 = 61,85 M<sup>3</sup>

BARBACANS = (1,87 x 3,00 = 5,61) + (1,00 x 2,00 = 2,00) + (1,55 x 4,00 = 6,20) + (1,25,00 x 3,00 = 3,75) + (0,95 x 3,00 = 2,85) + (0,65 x 3,00 = 1,95) = 22,36 M

GUARDA CORPO = 8,70 M

COLCHÃO DRENANTE = 41,76 + 9,22 = 50,98 M<sup>3</sup>